



风管型/室外型温湿度变送器 B-222/232

用于风管/室外相对湿度和温度测量

概述/用途

风管/室外型温湿度变送器采用高精度温度/湿度传感器和数字化电路,管道安装型可与各种管道规格配合使用,室外安装型变送器无需任何其他配件即可直接安装到墙面或者立柱上.

用于相对湿度的测量精度和响应时间有较高要求的空调或室外场合,
测量范围涵盖了0~100%RH:

商业楼宇、影院及办公大楼

有净化要求的实验室、医院、电子和制药、食品厂房

丝绸、造纸业,化工及储藏仓库、冷库计算机机房及博物馆、温室大棚等空间的
温湿度测量

室内露点温度,干湿球温度的参考测量

特点

- 高精度电容聚合物温湿度传感器
- 多向通风设计消除内部升温
- 宽泛的温度和湿度采集范围对应标准信号输出
- 特殊耐高湿涂层保证温湿度传感器长期稳定测量
- 多重校验在长时间内无需维护
- IP65防护等级

性能

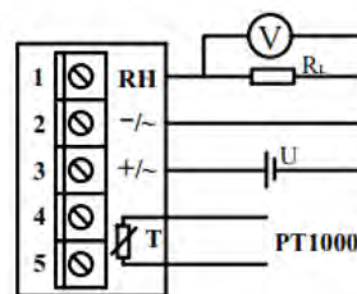
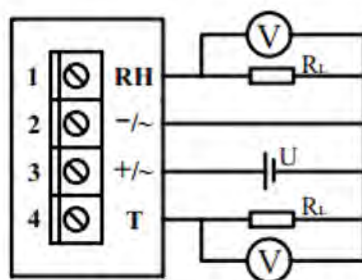
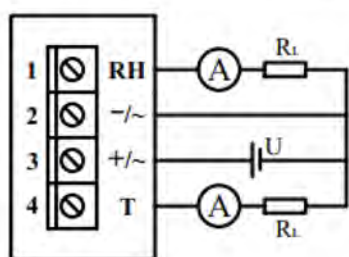
- 工作电压 18...35 VDC 或 24 VAC $\pm 20\%$ 50/60 Hz
- 信号输出 DC 0...10 V或4...20 mA,用于相对湿度
- 信号输出 DC 0...10 V/或4...20 mA 或 PT1000 或NTC20K等各类电阻,用于温度
- 测量精度为舒适范围内的 $\pm 3\%$ 相对湿度, $\pm 2\%$ 可选
- 测量范围:0-100%RH,0-50°C/100°C或其他电阻特性
- 安装形式:风管安装/室外安装
- 接线端子材质:铜
- 壳体材质:ABS+PC精度误差
- 过滤网:特氟龙
- 精度误差:湿度: $\pm 3\%$ RH, 温度: $\pm 0.3^\circ\text{C}@25^\circ\text{C}$
- 温度耐受极限:80°C(壳体)
- 环境:-10~80°C,0~95%RH(无结露)

常用订货型号一览

型号	基本参数
•B-222.3100	风管安装, 湿度 3%/0-100%RH, 0-10vdc, 温度无
•B-222.3200	风管安装, 湿度 3%/0-100%RH, 4-20mA, 温度无
•B-222.3111	风管安装, 湿度 3%/0-100%RH, 0-10vdc, 温度 0-50°C, 0-10vdc
•B-222.3221	风管安装, 湿度 3%/0-100%RH, 4-20mA, 温度 0-50°C, 4-20mA
•B-232.3113	室外安装, 湿度 3%/0-100%RH, 0-10vdc, 温度 -40-60°C, 0-10vdc
•B-232.3223	室外安装, 湿度 3%/0-100%RH, 4-20mA, 温度 -40-60°C, 4-20mA

注：室外安装型变送器均标配仿辐射罩)

接线示意图 (以下为常用输出接线示意图, 具体请严格按产品前盖内侧接线图接线)



三线制电流型温湿度变送器接线图

三线制电压型温湿度变送器接线图

三线制电压型湿度变送器+RT接线图

尺寸图

